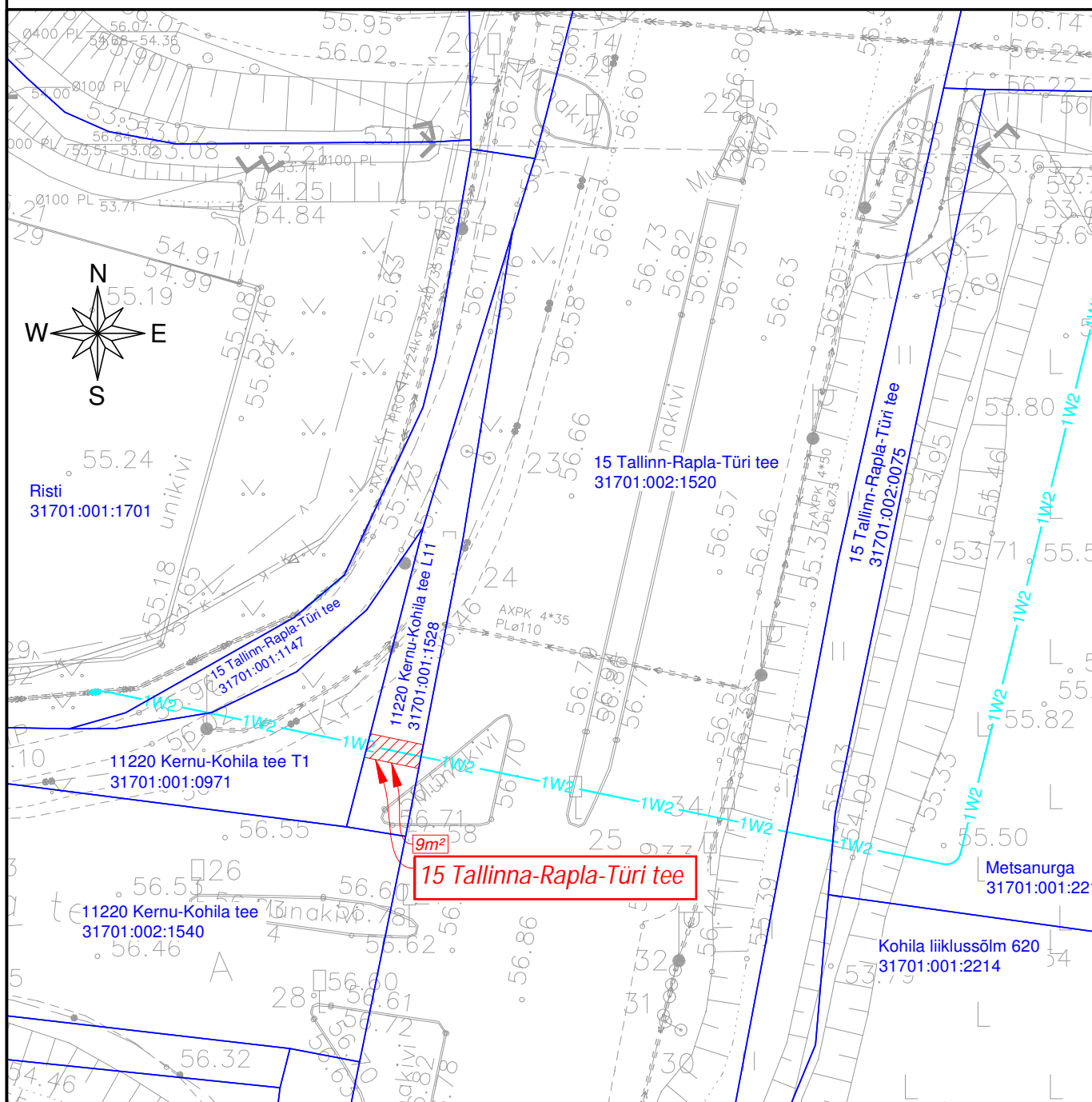


# ISIKLIKU KASUTUSÕIGUSE SEADMISE PLAAN NR 3




11220 Kernu-Kohila tee L11 (31701:001:1528)

Urge küla, Kohila vald, Rapla maakond

M 1:500, A4



Jrk nr	IKÕ ala Pos nr (plaanil)	Kinnistu registriosa nr	Katastriüksuse tunnus, nimi ja sihtotstarve	Asukoht riigitee (nr ja nimi) suhtes (lõigu algus ja lõpp km)	Ala pindala ruutmeetrites m <sup>2</sup>
1.	POS 1	22580750	31701:001:1528 11220 Kernu-Kohila tee L11 Transpordimaa 100%	Ristumine 15 Tallinna-Rapla-Türi tee km 27,38	9 m <sup>2</sup>

-  Kasutusõiguse ala
-  Katastriüksuse piir
-  Projekteeritud tehnovõrk - maa-alune elektrikaabe

Projekt: Elektrivõrgu ümberehitus Saviiri alajaama piirkonnas  
 Töö nr: TR1140  
 Koostaja: Draftit OÜ